



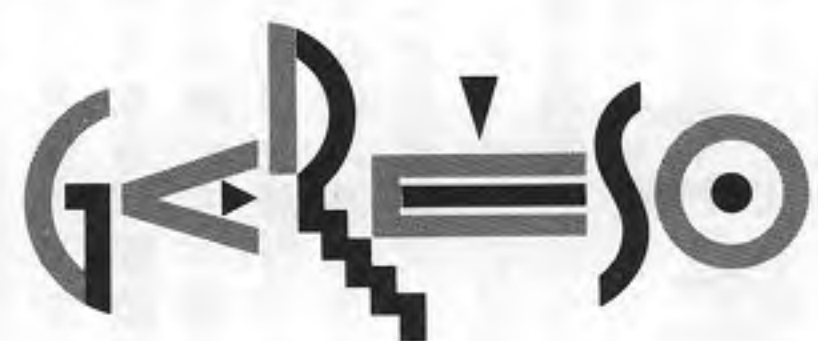








千葉・船橋市津田沼に



# 「都市の感嘆符」テーマ 「ギャレッソ」オープン

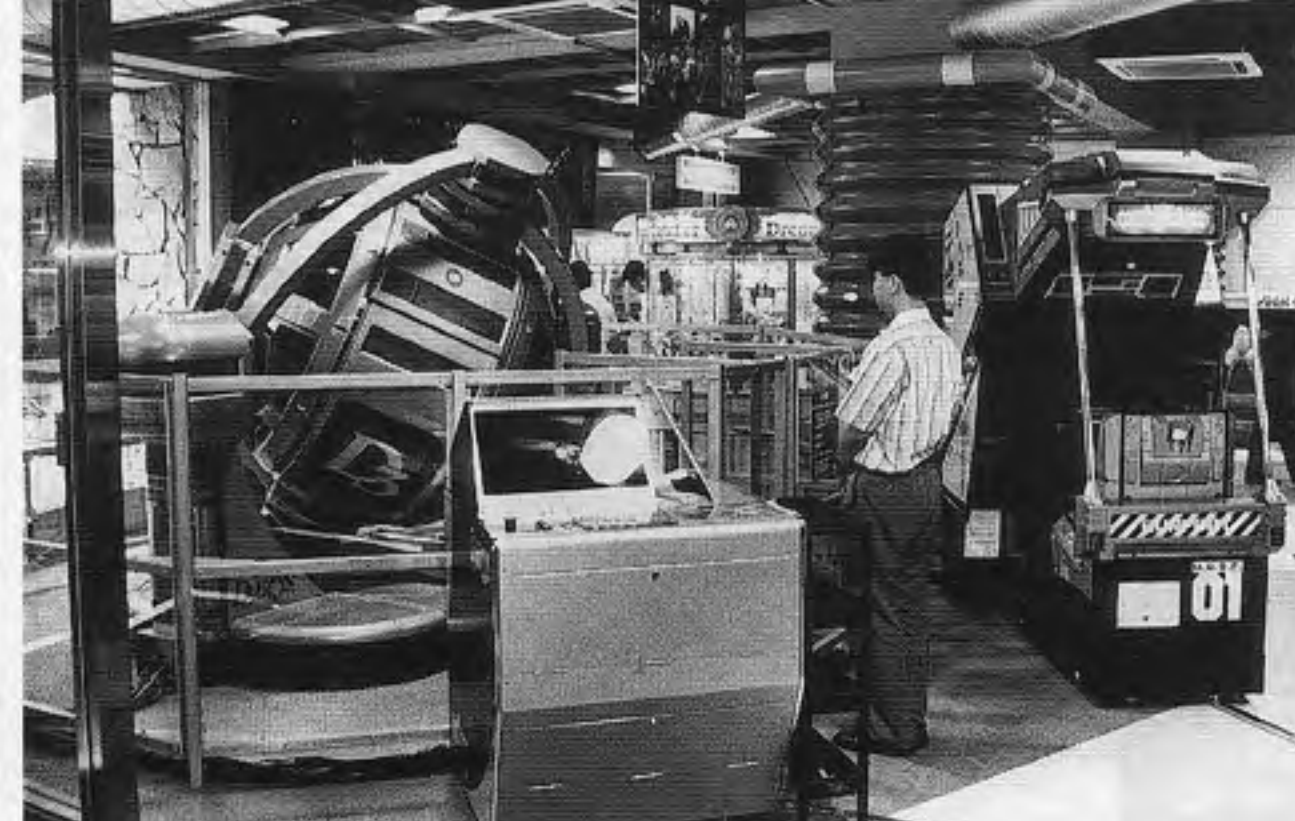
### ジャレコ初の都市型大規模ロケ 小規模店との2本立てで展開へ



感嘆符を象徴した装飾で人目を引くビルの外観(上)と岩肌をイメージしたメイン入口(右)



岩肌にモニターを埋め込んだ柱の造形(上)と「D3-BOS」など



二階は、船上カジノをイメージしたメダルゲームフロア。大型クルーザーの船首を表現した大きな木製の造形が設けられ、プレイヤーがクルーザーに乗ってメダルゲームをプレイするという設

「酒井ビル」という四階建ての新築ビルと同時オープンした同ロケは、一階から三階までを使用している(四階はビルオーナーの住居、ビルの片側約三分の一は有料駐車場)。なお同ビルをゲ

### アメニティ空間をめざし 凝った装飾のゲームビル

同ロケは「ギャレッソ」として約千五百平方メートルの感嘆符」というコンセプトに基づいた「1」マシンの総設置台数は約二百五十台となっている。内外装に凝った装飾が特徴

「D3-BOS」をテーマとして、天井を縦横に走る太いメタリックパイプが石柱とパイプを組み合わせ、その中にTVモニターをはめ込んだオブジェ、床に埋め込まれたカラーイ



ジュークの映像を映し出す9面マルチスクリーンとステージのようす

ムビルとするに当たってオーナー(地元不動産業者)はコンペを行ない、大手オペレーターを含む数社による設置案の中から、ジャレコが企画した案を採用したもので、同社はビル設計段階から参画してきたぞうだ。



いずれも「未来船」をテーマとした1階フロアの様子



# 君はカプコン王国を救えるか?!... CAPCOM



CPシステム  
第20弾

選べる3つのコース!!  
カプコン王国には3つのコースがありそれぞれ、ビギナーコース、ノーマルコース、エキスパートコースと分かれているので自分に合ったコースで楽しむ事が出来ます。



選べる34タイプのキャラクター!!  
カプコン王国を救うキャラクターは戦士、魔法使い、ネコ、僧侶の4タイプ、それぞれ違った特殊能力を持っているので、2人同時プレイがさらに楽しくプレイ出来ます。



**戦士**  
必殺技・会心の一撃は1つの道程で2ポイント取れるぞ!

**魔法使い**  
ジャンルセレクトが得意技。好きなジャンルが選べるぞ!

**ネコ**  
ワイスの舌が、2択・3択になりやすい。会心の一撃もあるぞ!

**僧侶**  
回復魔法でお手付き数が増えるぞ!

## CAPTAIN

キャプテンIV(フォウ)

### ニーズ対応設計。だから楽しさ無制限。

- (あらゆるゲームに対応)
- (プレイマインドを刺激)
- (メンテナンス性をアップ)
- (存在感アピール)

●2Pから4Pまで  
●画面タテヨコOK  
●臨場感を生むサウンド  
●前面部対応

●迫力の29インチ  
●操作性向上  
●移動スムーズ

本体寸法(H)1,670×(W)1,104×(D)1,130mm  
重量/140kg  
画面寸法/29インチ  
使用電圧(AC)100V~120V(50/60Hz)  
消費電力/160W

## レーザーディスク ガンファイトゲーム

君は西部劇の主人公!

レーザーディスクによる鮮明リアルな西部劇の世界。あざやかなガンさばきで悪漢どもに立ちむかえ!

レーザーディスクガンファイトゲーム  
マッド ドッグ マックリー

# Mad Dog McCree™

©AMERICAN LASER GAMES 1990

## ニュー感覚のメダルゲーム

# REBOUND II

リバウンドII TM

メダルで狙え!  
センサーポイント

投入したメダルがプレイフィールド上のセンサーポイントをふさぐとメダル払い出し。シンプル、だけどとってもエキサイティングなメダルゲーム、登場!!

●メダルの払い出しが完了すると、センサーフィールドが強制リセット、すばやくクリアできる。

●JAMMA認定全額保証委員会認定品

サイズ(H)1,780×(W)920×(D)800mm  
重量/80kg  
画面寸法/29インチ  
消費電力/120W(外部電源方式採用)

# KONAMI

## SC・店頭用小型メダルマシン マリオルーレット

# MARIO ROULETTE



かわいいうなぎの釣りゲーム



何が釣れるのかな?



やった! トビウオが釣れたよ

■仕様  
 本体寸法: 幅450mm×奥行530mm×高さ1,285mm  
 (上部POP含まず)  
 本体重量: 40kg  
 使用電源: AC100V±10%(50/60Hz)  
 消費電力: 80W  
 使用コイン: 10円硬貨、100円硬貨  
 使用メダル: 25セントゲームメダル  
 メダルホッパー: 容量約1,200枚  
 モニター: 14インチカラーモニター



人気のマリオが大活躍



ピーチ姫がでたよ



やったービッグボーナス獲得だ

■仕様  
 本体寸法: 幅450mm×奥行530mm×高さ1,285mm  
 (上部POP含まず)  
 本体重量: 40kg  
 使用電源: AC100V±10%(50/60Hz)  
 消費電力: 80W  
 使用コイン: 10円硬貨、100円硬貨  
 使用メダル: 25セントゲームメダル  
 メダルホッパー: 容量約1,200枚  
 モニター: 14インチカラーモニター



## SC・店頭用小型メダルマシン

# つり子ペン太

© 1990 KONAMI TM

## MINI PICCADILLY ミニピカデリーシリーズ

SC・店頭用小型メダルマシンの定番です。

■仕様  
 本体寸法: 幅400mm×奥行360mm×高さ1,020mm  
 (上部POP含まず、上部POP高さ220mm)  
 本体重量: 30kg  
 使用電源: AC100V±10%(50/60Hz)  
 消費電力: 41W  
 使用コイン: 10円硬貨、100円硬貨  
 使用メダル: 25セントゲームメダル  
 メダルホッパー: 容量約1,200枚



コナミ ワイワイワールド スーパーマリオ ブラザーズ3 スーパーマリオ ワールド

©1992 KONAMI ALL RIGHTS RESERVED. ©Nintendo.

街が楽しくなる、  
マシンがいっぱい

メダルゲーム機の設置運営につきましては「メダルゲーム機設置基準」を守ってご使用下さい。

コナミ株式会社

東京本社 〒105 東京都港区虎ノ門4-3-1 TEL.03-3432-5787  
 大阪支店 〒530 大阪市北区梅田1-11-4 TEL.06-456-4567  
 札幌営業所 〒060 札幌市中央区北1条西5-2-9 TEL.011-232-3778  
 福岡営業所 〒810 福岡市中央区天神2-8-30 TEL.092-715-2367  
 東京サービスセンター 〒101 東京都千代田区神田神保町3-25 TEL.03-3264-5678  
 大阪サービスセンター 〒561 大阪府豊中市庄内栄町4-23-18 TEL.06-334-0335

定。またタイルの色や形  
 で波や船内を表すという  
 細かな装飾もなされてい  
 る。機械はメダルゲーム  
 機のみ約百台(うちマス  
 デルゲーム機十四台)  
 を設置。なおフロアは  
 十六歳未満者の入場を  
 断っている。  
 三階はアメニティ空間  
 としての利用も考えた余  
 裕のあるレイアウトとな  
 っている。フロア中央部  
 はステージにも使用でき  
 照明にも工夫が見られる。  
 また四十台のTVモニター  
 九台によるマルチスク  
 リンが設置され、通常は  
 ジュクボックスの映像  
 を流しているが、イベン  
 ト用にも使えるようにス  
 クリーン全体を約一  
 五センチに引き縮め、  
 五層スライドさせること  
 ができる。機械はカーニ  
 バル機、占い機(専用コ  
 ーナ)を設けてある)を  
 中心にスポーティング機  
 なども設置。  
 各フロアには飲料自販  
 機を設置したカウンタ  
 ー式のドリンクコーナーを  
 一段高くして設け、あり  
 フロア全体を眺めながら  
 休憩できる。

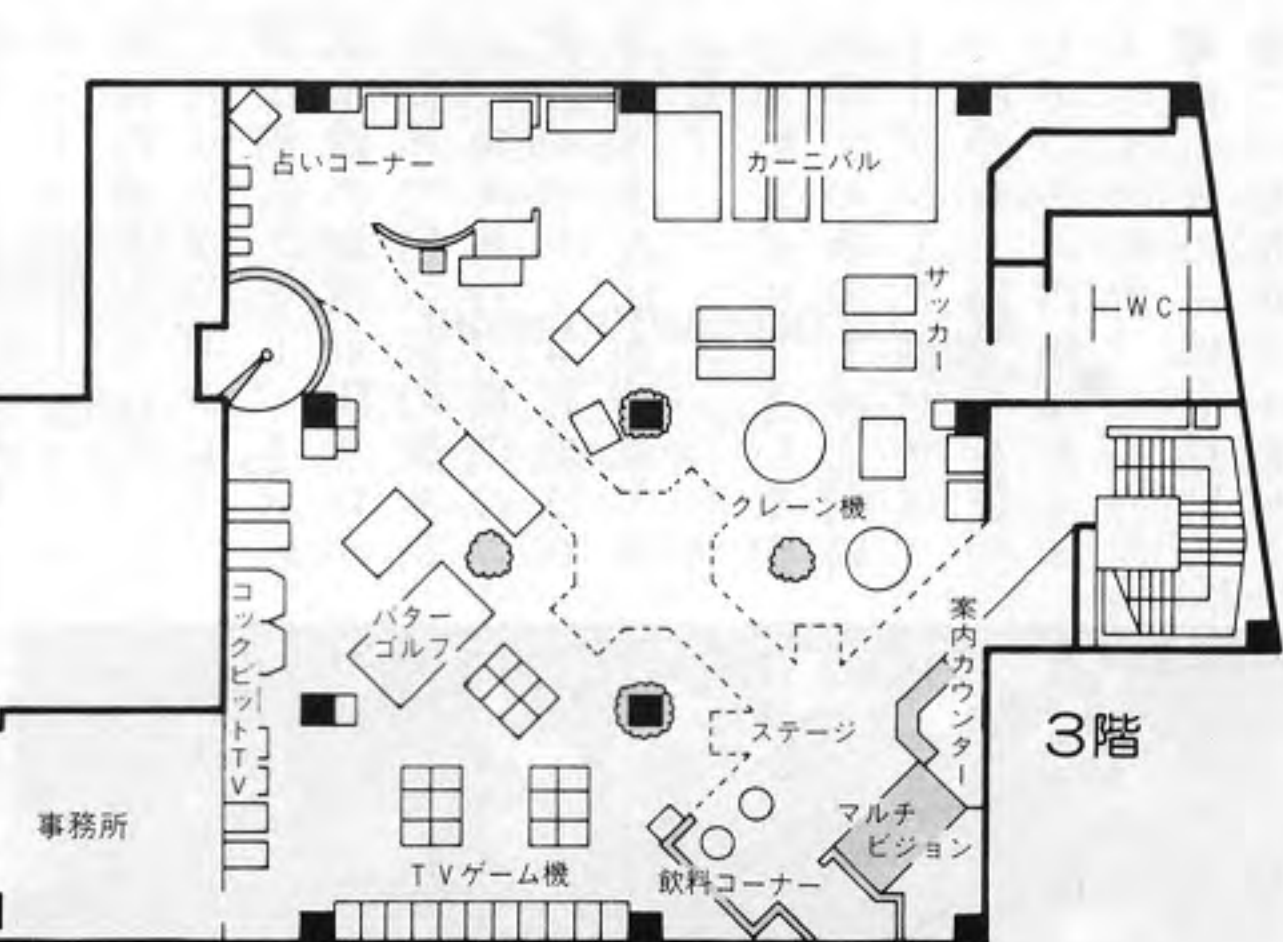


上2枚と右の写真はいずれも2階メダルゲームフロアにて、1段高い休憩カウンター(上)やクルーザーの船首の造形(右)など


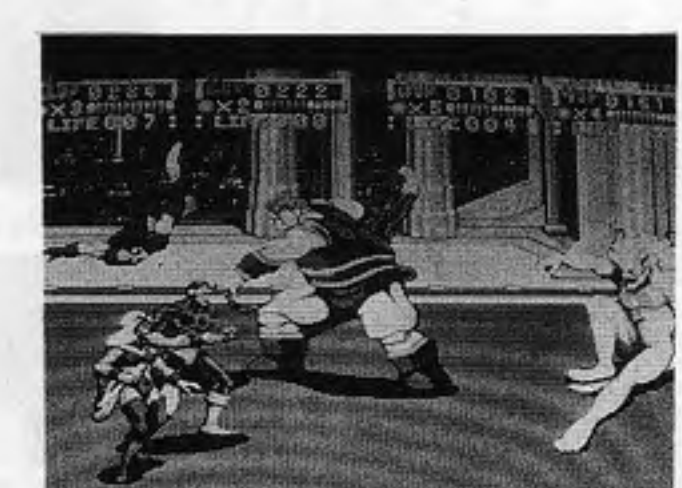
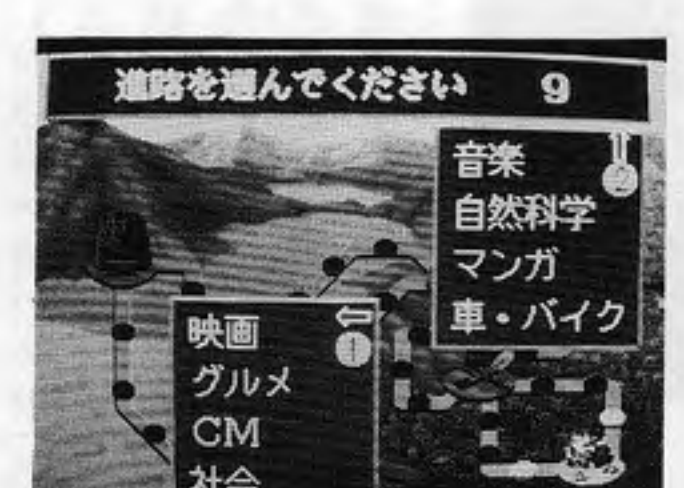

客の出足は好調のよう  
 で、米場者のピークは、  
 駅周辺の大学、専門学校、  
 高校の学生が集中する午  
 後三時ごろと、サラリー  
 マン中心の夜九時十時の  
 二回ある。休日はカップ  
 ルやファミリー客が多く  
 なるそうだ。  
 ゲーム料金は百円から  
 三百円まで「D3-BOS」  
 のみ五百円。メダルは十  
 枚三百円で貸出している。  
 各フロアの売上げ比率は  
 一階が五〇%、二階三五  
 %、三階一五%で、上の  
 階ほど低いが、三階の方  
 が一ニバル機や占い機が女  
 性やカップル(全体の約  
 二割)を誘引する効果を  
 上げていっていること。平  
 均客単価を二千元、月間  
 売上高を五千万円と見込  
 んでおり、今のところ順  
 調だそうだ。運営スタッ  
 フは約三十名(うちアッ  
 パイト十名)で二交替制。  
 なお同店の近くにゲー  
 ム場が数軒あるが、同社  
 では「競争は激しいが、同  
 女性だけでも休憩を兼ね  
 て気軽に入れる店をめざ  
 している」としている。  
 営業時間は十時から午前  
 〇時までとなっている。



写真は上下ともアメニティ空間としての利用を考慮した3階フロアにて



## 価値あるニューマシンをディストリビュートする!!

<p>スタジアム クロス 新「システムマルチ32」 ワイルドなバイクレース</p>  <p>STADIUM CROSS</p>	<p>エックス・メン 迫力の高速アクション!! 4P、2P用基板も登場</p>  <p>X-MEN</p>	<p>爆裂クイズ 魔Q大冒険 全10,000問、魔物を倒せ 2人同時協力プレイも!</p> 	<p>ゲッタウェイ 疾走する逃亡車がテーマ シフトレバーでスタート</p>  <p>THE GETAWAY</p>
--	--	---	--

株式会社 総商  
 本社 〒444 岡崎市井田西町17-4 TEL.(0564)24-2581代  
 FAX.(0564)22-0555代

The Future Is Now  
**SNK**

# ザ・100メガ ショック!

史上空前の対戦格闘

# 龍虎の拳

りゅうこのけん

## 衝撃の106兆、ネオジオに近日登場

これからはゲームの常識は捨ててほしい。圧倒的ハイパワーゲームマシンの新たなる挑戦が今、始動する! ここには現実を超えたリアル。期待を超えた感動が存在する。どこにもなかつ



THE 100MEGA SHOCK!  
超ド級ゲームネオジオ

た100メガオーバーのロムカセットを「ネオジオ」にセットせよ。100メガショック第1弾、空前の対戦格闘アクション「龍虎の拳」。106メガだから体験できる熱き闘いに、もうすぐ会える。



超ド級ゲーム「ネオ・ジオ」

ザ・100メガショック!!

高インカムのネオジオがさらに楽しく大容量に。100メガを超えても上限58,000円までの超低価格でご提供します。一段と充実する新ネオジオワールドにご期待下さい。

実用新案出願中「NEO GEO」[MVJS]はSNKの登録商標です。©1991 SNK CORP.

## 「ネオ」な機能と楽しさイッパイ!

センサー式フレーン、難易度オート調整など、充実の先進機能を満載! かわいい「ネオ・カーニバル」が、いっそう華やかに演出します。

### NEOCARNIVAL

ネオ・カーニバル シリーズ

- ★コンパクトな1人用「ネオ・カーニバルミニ」
  - 外形寸法(mm):幅900×奥行き883×高さ1880
  - 重量:145kg●消費電力:AC100V110W
- ★ポップに演出する2人用「ネオ・カーニバル」
  - 外形寸法(mm):幅1650×奥行き883×高さ1880
  - 重量:247kg●消費電力:AC100V180W



### ピンパット

強力キャラクターで人気、注目度バツグン!

販売元:株式会社 エス・エヌ・ケイ  
製造販売元:タカラ



### スターウォーズ

あの超大作SF映画の名キャラクターが勢揃い!

好評発売中

### ダウンタウンのごっつええ感じ

若者に大人気!ダウンタウンがTVから飛び出した。

近日登場!



タカラ©1978,1982 SANRIO CO.LTD.©TAKARA CO.LTD.1982©BUBBLES INC.88 1991©童山まゆみ/小学館・シンエイ・テレビ朝日©学研・日本経済社・手塚プロダクション・テレビ東京©手塚プロダクション©サンライズ・R・NAS・NTV,1982©サンライズ・名古屋テレビ©サンライズ・LFL1982©1982 Mirae Studios©田川水忍/講談社・スタジオエロ1987,1991

NEW

## 世界一過激で危険な闘い!

# ワールドヒーローズ WORLD HEROES

©1992 ALPHA DENSHI CORP.

従来の対戦アクション格闘技ゲームにはない、超過激なバトルモード「デスマッチモード」を加えることによって、「ノーマルモード」「デスマッチモード」の2種を選択でき、さらにド派手なグラフィックでプレイヤーを魅了します。



対戦格闘アクション  
2人対戦プレイ・途中参加可能

株式会社 エス・エヌ・ケイ  
SNK CORPORATION

大阪本社 〒564大阪府吹田市豊津町18-8  
東京支店 〒101東京都千代田区神田和泉町1-3-4(青木ビル2F)  
福岡支店 〒812福岡県福岡市博多区吉塚3-18-18  
18-8 TOYOTSU-CHO,SUITA-SHI,OSAKA,564, JAPAN. PHONE:06(338)7007 FAX:06(338)7175

TEL.06(338)7007 FAX.06(338)8986  
TEL.03(3864)8222 FAX.03(3865)9437  
TEL.092(823)2778 FAX.092(823)2776  
TELEX:523 6785 SNK COJ.





**絶賛発売中**

**UNDERCOVER COPS**  
アンダーカバーコップ

目を見はる戦慄のグラフィック!  
力が法律の無法都市に展開する  
究極のレスバトル!!  
複数同時のフルメタルアクション  
ここに参上!!

©1992 IREM CORP.

**LUCKY-CHARM**  
占いとおまじない  
ラッキー・チャーム

高情報誌「マイブスディ」などで大人気の  
マドモアゼル・愛先生のご協力により、  
守護星占星術+血液型+心理テストで  
あなただけの運勢を占います。

**好評発売中**

生活者の夢と技術のコミュニケーションを追求します。

Innovations in Recreational Electronic Media

**IREM アイテム株式会社**  
IREM CORPORATION

本社 (〒550) 大阪市西区西本町1-11-9岡本興産ビル ☎(06) 535-1060(代表)  
 東京販売所 (〒106) 東京都港区南麻布3-19-23オーク南麻布ビル ☎(03) 3442-3081(代表)  
 OKAMOTOKOSAN BLDG., 11-9 NISHIHOMMACHI 1-CHOME, NISHI-KU, OSAKA 550, JAPAN  
 ☎(06)535-4885 FAX:(06)535-1710 TELEX:J63074 IREM

# Manufacturers Directory 1992

## VIDEO GAMES

- ALPHA DENSHI CO., LTD.**  
2-15, Atago 3-chome, Ageo, Saitama 362  
(048) 775-2412  
Fax: (048) 775-2198  
K. Arai ..... president
- ATLUS LTD.**  
Tsukudo Okamoto Bldg., 3-12 Tsukudo-cho,  
Shinjuku-ku Tokyo 162  
(03) 3235-7801  
Fax: (03) 3235-7804  
N. Harano ..... president
- BANPRESTO CO., LTD.**  
Bandai No.3 Bldg., 4-14, Komagata  
1-chome, Taito-ku, Tokyo 111  
(03) 3847-5164  
Fax: (03) 3847-5169  
Y. Sugiura ..... president
- CAPCOM CO., LTD.**  
1-12, Tokiwamachi, 2-chome, Chuo-ku,  
Osaka 540  
(06) 946-2058  
Fax: (06) 946-6657  
R. Tsujimoto ..... president  
K. Hirata ..... manager
- DATA EAST CORPORATION**  
41-10, Minami-Ogikubo, 4-chome,  
Suginami-ku, Tokyo 167  
(03) 5370-0718  
Fax: (03) 3335-3741  
T. Fukuda ..... president  
H. Chosokabe ..... manager
- FACE CO., LTD.**  
1-9-8, Yayoi-cho, Nakano-ku, Tokyo 164  
(03) 3229-1101  
Fax: (03) 3229-3555  
T. Kanaya ..... president
- HOME DATA CORP.**  
Home Data Bldg., 1-10 Umadome,  
Fukiai-cho, Chuo-ku, Kobe 651  
(078) 261-2790  
Fax: (078) 261-2792  
H. Matsuura ..... president  
N. Ukita ..... manager
- IREM CORPORATION**  
Okamoto-cho Bldg., 11-9, Nishihommachi  
1-chome, Nishi-ku, Osaka 550  
(06) 535-4885  
Fax: (06) 535-1710  
Y. Takashima ..... president  
S. Akada ..... overseas business manager
- JALECO LTD.**  
2-19-7, Yohga, Setagaya-ku, Tokyo 158  
(03) 3708-4830  
Telex: JALECO J27891  
Fax: (03) 3708-4822  
Y. Kanazawa ..... president  
H. Saigusa ..... director overseas department
- KANEKO CO., LTD.**  
8-23-21, Shakujidai, Nerima-ku, Tokyo 177  
(03) 3921-9661  
Fax: (03) 3922-1753  
H. Kaneko ..... president  
N. Tanaka ..... executive director  
A. Utoh ..... research & development manager
- KONAMI CO., LTD.**  
4-3-1 Toranomon Minato-ku, Tokyo 105  
(03) 3432-5528  
Fax: (03) 3432-5529  
K. Kozuki ..... chairman  
Y. Nishimura ..... president  
N. Nishio ..... general manager,  
overseas marketing dept.  
H. Omikawa ..... assistant general manager,  
overseas marketing dept.
- MITCHELL CORPORATION**  
Sakae Building 2F, 3-12-1 Asagaya-minami  
Suginami-ku, Tokyo 166  
(03) 3220-2647  
Fax: (03) 3220-2607  
Roy Ozaki ..... president  
K. Niida ..... Sr. VP
- NAMCO LTD.**  
1-21, Yaguchi 2-chome, Ohta-ku, Tokyo 146  
(03) 3756-2311  
Fax: (03) 3756-5967  
M. Nakamura ..... president
- NIHON BUSSAN (NICHIBUTSU) CO., LTD.**  
12-9, Tenjinbashi 1-chome, Kita-ku,  
Osaka 530  
(06) 353-5211  
Fax: (06) 356-1531  
S. Torii ..... president
- SAMMY INDUSTRY CO., LTD.**  
2-23-2, Higashi-Ikebukuro, Toshima-ku,  
Tokyo 170  
(03) 5950-3760  
Fax: (03) 5950-3761  
O. Satomi ..... president  
N. Suzuki ..... managing director
- SEGA ENTERPRISES, LTD.**  
2-12, Haneda 1-chome, Ohta-ku, Tokyo 144  
(03) 3743-7438  
Telex: J22357 SEGASTAR  
Fax: (03) 3743-5539  
H. Nakayama ..... president  
K. Horii ..... U.S.A. & European div.  
M. Kuhara ..... Oceania & Asia div.
- SETA CO., LTD.**  
1-15, 2-chome, Nishimagome, Ohta-ku,  
Tokyo 143  
(03) 3778-2711  
Fax: (03) 3778-2712  
J. Fujimoto ..... president  
T. Ishikawa ..... executive director  
M. Ohno ..... manager
- SIGMA, INC.**  
14-15, Higashi 3-chome Shibuya-ku,  
Tokyo 150  
(03) 3486-5771  
Fax: (03) 3486-5770  
K. Manabe ..... president  
T. Onodera ..... managing director
- SNK CORPORATION**  
18-8, Toyotsu-cho, Suita, Osaka 564  
(06) 338-7007  
Fax: (06) 338-7175  
E. Kawasaki ..... president
- SUN ELECTRONICS CORP.**  
250, Asahi, Kochino-cho, Konan, Aichi 483  
(0587) 55-3500  
Telex: 4573187 SUNTAC J  
Fax: (0587) 54-8248  
M. Maeda ..... president  
K. Yoshida ..... export manager
- TAD CORPORATION**  
3-31-2, Shimorenjaku, Mitaka, Tokyo 181  
(0422) 42-8031  
Fax: (0422) 42-8032  
T. Yokoyama ..... president
- TAITO CORP.**  
2-5-3, Hirakawa-cho, Chiyoda-ku, Tokyo 102  
(03) 3222-4807  
Fax: (03) 3238-7965  
K. Hasegawa ..... president  
K. Tanabe ..... managing director and  
general manager  
M. Kagawa ..... deputy general manager
- TATSUMI ELECTRONICS CO., LTD.**  
14, Toichi-cho, Kashihara, Nara 634  
(07442) 3-4764  
Fax: (07442) 5-1191  
Y. Tatsumi ..... president  
M. Nagafune ..... director  
M. Okuda ..... sales manager
- TECHNOS JAPAN CORP.**  
No. 2 Monami Bldg., 31-11, Kabuki-cho  
2-chome, Shinjuku-ku, Tokyo 160  
(03) 3205-2555  
Fax: (03) 3205-7080  
K. Taki ..... president
- TECMO LTD.**  
4-1-34, Kudankita, Chiyoda-ku, Tokyo 102  
(03) 3222-7630  
Telex: J27174 TECMO  
Fax: (03) 3222-7629  
T. Kakihara ..... president  
N. Osada ..... senior managing director  
R. Akashi ..... managing director  
J. Nakamura ..... director general manager  
I. Fukuda ..... deputy general manager
- TOAPLAN CO., LTD.**  
Toa Bldg., 1-8-4, Shimizu, Suginami-ku,  
Tokyo 167  
(03) 5397-0511  
Fax: (03) 5397-4755  
T. Hayashi ..... president  
H. Moriya ..... general manager

## ARCADE GAMES

- KANSASEIKI SEISAKUSHO CORP. (KASCO)**  
3, Mameda-cho, Nishi-Kyogoku, Ukyo-ku,  
Kyoto 615  
(075) 311-2585  
Fax: (075) 311-2586  
K. Furukawa ..... chairman  
J. Furukawa ..... president  
S. Masuko ..... import/export dept.
- KATO MFG. CO., LTD.**  
24-13, Kita-Karasuyama 6-chome,  
Setagaya-ku, Tokyo 157  
(03) 3307-1221  
Fax: (03) 3307-1244  
I. Kato ..... president  
S. Sibuya ..... business manager
- KOMAYA MFG. CO., LTD.**  
10-4, Uozaki-Minamimachi 6-chome,  
Higashinada-ku, Kobe 658  
(078) 412-2121  
Fax: (078) 412-3851  
Y. Onoe ..... president
- YUEI CO., LTD.**  
3-7-5, Misaki-cho, Chiyoda-ku, Tokyo 101  
(03) 3263-9421  
Telex: J28695 KABUYUEI  
Fax: (03) 3263-9476  
H. Uchida ..... president
- ASAH ENGINEERING CO., LTD.**  
1387-2, Tannowa, Misaki-cho, Sennan-gun,  
Osaka 599-03  
(0724) 94-0783  
Fax: (0724) 94-2195  
A. Fujiwara ..... managing director
- ACT CO., LTD.**  
20-7, 5-chome, Hiyoshi, Kouhoku-ku,  
Yokohama 223  
(045) 562-5121  
Fax: (045) 562-6905  
M. Nozaki ..... president  
Y. Taira ..... manager
- HOEI SANGYO CO., LTD.**  
7-43, 3-chome, Ohno, Nishiyodogawa-ku,  
Osaka 555  
(06) 475-0321  
Fax: (06) 473-1273  
T. Eiraku ..... president  
Y. Norioka ..... managing director
- HOPE CO., LTD.**  
50, Imaikami-cho, Nakahara-ku, Kawasaki,  
Kanagawa 211  
(044) 722-6141  
Fax: (044) 711-2779  
S. Ono ..... president  
T. Yano ..... managing director
- KANTO GORAKU KOGYO CO., LTD.**  
18-23, Minami-Ikebukuro 1-chome,  
Toshima-ku, Tokyo 171  
(03) 3986-5331  
Fax: (03) 3986-5333  
S. Nakamura ..... president  
H. Chiba ..... expor manager
- KATO AMUSEMENT CO., LTD.**  
2-11, 1-chome, Sawaragi-Nishi, Ibaraki-City,  
Osaka 567  
(0726) 35-1886  
Fax: (0726) 35-1880  
K. Kato ..... executive vice president  
Y. Kawamura ..... export manager
- MASAGO INDUSTRIAL CO., LTD.**  
Shonan-Kogyo-Danchi, Shonan-cho,  
Higashi-Katsushika-gun, Chiba 270-14  
(0471) 91-4151  
Fax: (0471) 91-4129  
Y. Masago ..... president  
M. Masago ..... managing director
- MIDGETY ENGINEERING CO., LTD.**  
53-2, Suzuki-cho, 1-chome, Kodaira-shi,  
Tokyo 187  
(0423) 43-2851  
Fax: (03) 3464-7763  
K. Hashimoto ..... president  
H. Arai ..... export manager
- NIHON GORAKUKI CO., LTD.**  
22-4, Minami-Aoyama 2-chome, Minato-ku,  
Tokyo 107  
(03) 3402-7311  
Telex: GORAKU J33165  
Fax: (03) 3403-8862  
K. Endo ..... president  
S. Endo ..... vice-president  
M. Yoshino ..... managing director
- NIPPO CO., LTD.**  
27-12, Sakae 5-chome, Naka-ku,  
Nagoya 460  
(052) 263-1281  
Fax: (052) 263-0992  
A. Iwayama ..... manager
- OKAMOTO MFG. CO., LTD.**  
19-9, 7-chome, Ebie, Fukushima-ku,  
Osaka 553  
(06) 451-6156  
Fax: (06) 451-5530  
N. Okamoto ..... president
- SANOYAS HISHINO MEISHO CORP.**  
6-21, 3-chome, Sagisu, Fukushima-ku,  
Osaka 553  
(06) 458-3557  
Telex: 524-2883 MEISHO J  
Fax: (06) 451-2467  
H. Ohtaguro ..... president  
M. Okuda ..... vice president  
K. Wakazono ..... managing director  
S. Sakamoto ..... executive director
- SANSEI YUSOKI CO., LTD.**  
13-18, Esaka-cho, 1-chome, Suita,  
Osaka 564  
(06) 385-5626  
Fax: (06) 337-3146  
Telex: 05233039 SYUSOK J  
A. Ohta ..... president  
J. Yagi ..... manager of amusement ride dept.
- SENJO KOGYO CO., LTD.**  
13-15, Motomachi 1-chome, Naniwa-ku,  
Osaka 556  
(06) 632-1051  
Telex: 5267602 SENGY J  
Fax: (06) 647-2376  
S. Yamada ..... president  
Y. Yahata ..... managing director  
N. Kida ..... manager
- SHINSUI TRADING CO., LTD.**  
#502, Sankyo Bldg., 1-3, Kojimachi,  
Chiyoda-ku, Tokyo 102  
(03) 3263-5281  
Telex: SHINSUI J27306  
Fax: (03) 3238-0290  
H. Morikawa ..... president  
T. Morikawa ..... export manager
- TASKO CO., LTD.**  
3-4-4, Kigawa-Nishi, Yodogawa-ku,  
Osaka 532 (Osaka office)  
(06) 303-7531  
Fax: (06) 306-0210  
Y. Uehara ..... president  
H. Uehara ..... executive director
- TOGO JAPAN INC.**  
1-5-7, Yagumo, Meguro-ku, Tokyo 152  
(03) 3718-6461  
Telex: 246-6310 TOGO J  
Fax: (03) 3725-2420  
K. Yamada ..... president
- ZEN INTERNATIONAL CORPORATION**  
7-145, Ikoma-cho, Kita-ku, Nagoya 462  
(052) 981-3733  
Telex: J59526 LUMINAS  
Fax: (052) 981-3794  
H. Matsukawa ..... president

## PARTS

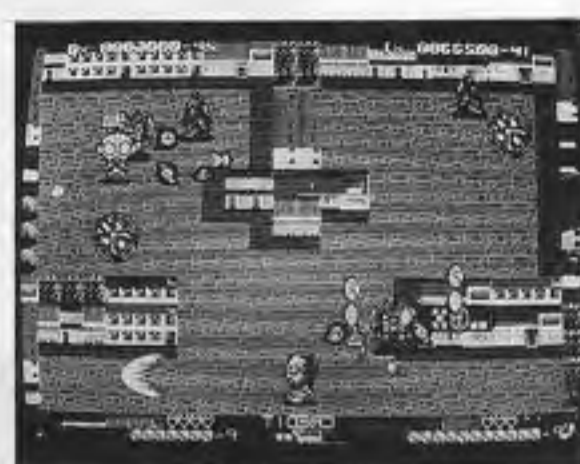
**ASAH SEIKO CO., LTD.**  
Aoyama Tower Bldg., 2F, 2-24-15  
Minami-Aoyama, Minato-ku, Tokyo 107  
(03) 3401-6181  
Telex: 27417 HIRO J  
Fax: (03) 3401-1325  
Hiroshi Abe ..... president

## DISTRIBUTORS

**YUBIS CO., LTD.**  
3-1-35, Kawamata Higashi-Osaka, Osaka 577  
(06) 787-1881  
Fax: (06) 787-1952  
S. Kawakura ..... president

# TVコミカルシューティングゲーム ウルトラマン集合

バンプレスト「ウルトラマン倶楽部」基板



ウルトラマン倶楽部

人気キャラクターを採用したTVゲーム機「ウルトラマン倶楽部」が、バンプレスト(本社東京、杉浦幸昌社長)から七月二十五日発売となる。これは同社TVゲーム機第三弾となるもの、「戦え!ウルトラマン兄弟」というサブタイトルが付く。プレイヤーは八人のウルトラマン兄弟の中から一人を選択する。固定画面で八方向レバーと二つのボタン(攻撃と必殺技)を操作する。二人同時プレイ、途中参加も可能。

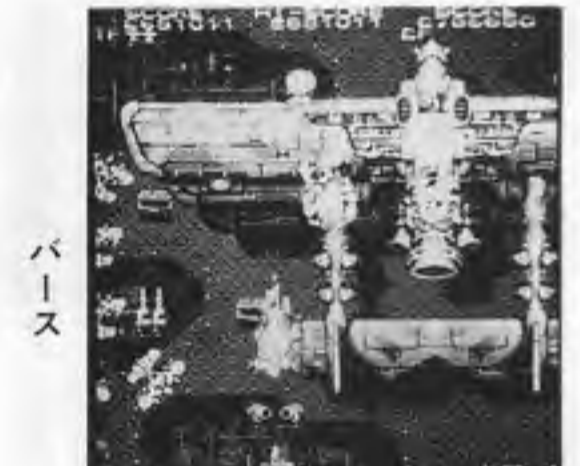
八人のウルトラマンは体力、スピード、必殺技がそれぞれ異なり、その内容が選択時に表示される。敵は漫画や映画の「ウルトラマン」に登場する怪物などをほとんど採用しており、同機はウルトラマンのキャラクターを多用している。八人同時プレイ、途中参加も可能。

## 機械軍団を撃破

CPシステム、第19弾  
カプコンの「パリス」基板

空中戦を内容としたTVゲーム機「パリス」が、カプコン(本社大阪、辻本憲三社長)から七月二十五日発売となる。これは同社TVゲーム機第三弾となるもの、「戦え!ウルトラマン兄弟」というサブタイトルが付く。プレイヤーは八人のウルトラマン兄弟の中から一人を選択する。固定画面で八方向レバーと二つのボタン(攻撃と必殺技)を操作する。二人同時プレイ、途中参加も可能。

八人のウルトラマンは体力、スピード、必殺技がそれぞれ異なり、その内容が選択時に表示される。敵は漫画や映画の「ウルトラマン」に登場する怪物などをほとんど採用しており、同機はウルトラマンのキャラクターを多用している。八人同時プレイ、途中参加も可能。



パリス

方向レバーと二つのボタン(攻撃と必殺技)を操作する。二人同時プレイ、途中参加も可能。これは同社TVゲーム機第三弾となるもの、「戦え!ウルトラマン兄弟」というサブタイトルが付く。プレイヤーは八人のウルトラマン兄弟の中から一人を選択する。固定画面で八方向レバーと二つのボタン(攻撃と必殺技)を操作する。二人同時プレイ、途中参加も可能。

話題のゲーム

話題のゲーム

# 新ボード「システムマルチ32」第1弾 バイクバトル競走

セガ社、2人用「スタジアムクロス」



スタジアムクロス

攻撃アクションを加えたTV体感バイクレースゲーム機「スタジアムクロス」が、セガ・エンタープライゼス(本社東京、中山雄雄社長)から七月下旬発売となる。これは同社が三月に発表したシステムマルチ32(70CPU基板)を使用したゲーム第一弾となるもの。32ビットと8ビットのCPUを搭載。同社の「システムマルチ32」の決定版となる。同機は二人用で、前後左右に動かせる新機構のバイクシートの採用により、ウイリー走行や空中を飛ぶ時間の長い大ジャンプの感覚が、ズーム画面とともにリアルに味わえる。操作はハンドルでのアクセル、ブレーキのほか、他のプレイヤーと並んだ時に左ハンドルのアタックボタンを押すと、パンチやキックで相手を倒すこともできるのが特徴。レースはモトクロスで、ラップタイムを競う。

## アルファ開発ネオジオソフト 超過激モードも

「ネオジオMVS」を決定版とするアルファ電子(本社東京、新井一夫社長)が開発した「ワールドヒーローズ」が、セガ・エンタープライゼス(本社東京、中山雄雄社長)から七月二十日発売となる。これは世界最強の闘士を決める戦いをリングで行なう格闘ゲームで、リアルモードと超過激モードの二つがある。超過激モードは、派手な展開となるデスマッチモードのいずれかを選択できる。レバーと三つのボタン(パンチ、キック、投げ)を使う。二人同時対戦プレイ、途中参加も可能。



ワールドヒーローズ



ファンキージェット

## 飛行パンチ攻撃

データ「ファンキージェット」

コミカルな空中アクションを内容としたTVゲーム機「ファンキージェット」が、データエクス・メン(本社東京、福田哲夫社長)から七月十三日発売となった。これはジェットエンジンを背負った主人公が空中を飛び回りながら、仲間を助けるため悪魔をやっつける。操作はレバーと二つのボタン(パンチと必殺技)を操作する。二人同時プレイ、途中参加も可能。

## コナミ「エックス・メン」の4P、2P用も

アップライト型本体と基板で

コナミ(本社神戸、西村靖雄社長)からTVゲーム機「エックス・メン」の六人用(本紙第42号)のアップライト型が、七月八日、基板が十五日にそれぞれ発売となった。四人用アップライト型は「GIジョー」など同社四人用TVゲーム機「エックス・メン」のアップライト型は、定価六十六万円。基板は四人用と二人用

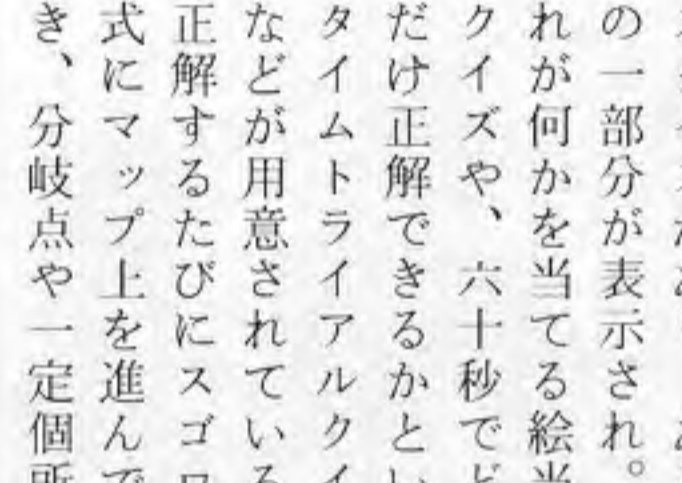


エックス・メン(4P、2P用)

## 占いを加味したTVクイズ 王冠を求めて旅

ナムコの「魔Q大冒険」基板

TVクイズゲーム機「魔Q大冒険」が、ナムコ(本社東京、中村雅哉社長)から七月二十三日発売となる。これは同社のクイズゲーム機第三弾となるもの、「戦え!ウルトラマン兄弟」というサブタイトルが付く。プレイヤーは八人のウルトラマン兄弟の中から一人を選択する。固定画面で八方向レバーと二つのボタン(攻撃と必殺技)を操作する。二人同時プレイ、途中参加も可能。



魔Q大冒険

## キャンピングの遊び

アクトの「キャンピングカー」



キャンピングカー

定置型乗物機「キャンピングカー」が、アクト(本社横浜、野崎誠社長)から三月以降発売となる。これは動物の世界のキャンピングカーをイメージした、馬車タイプの木で作ったワゴンで、御者のかっこうをした犬が前でハンドルを握って運転しており、ワゴンの後部にも動物が乗っているというデザイン。前後の動物が乗った部分は、ワゴンとものに上下に動く。内部にはいろいろな遊びが用意されており、ランプ、ラジオ、電話機、目玉焼きを焼いているフライパンと下に火(ランプ)をつけるスイッチのほか、ハンパングやエビフライなどの料理の造型がある。それぞれに付いたレバーやボタンなどが付いており、キャンピングの気分が味わえる。前後の長さ三三〇センチ、幅一五〇センチ、高さ二二〇センチ。四人乗りで定価二百二十四万八千円。

**SANWA'S PARTS**

新発売

リードスイッチ付押ボタン "はめ込み"タイプ(OBSF-30RG)  
"ネジ"タイプ (OBSN-30RG)

今までのゲーム用押ボタンは、寿命が50~100万回(3ヶ月位)でしたが、当社の"RG"シリーズは、300万回以上の長寿命(1年位)!!!  
(ケースも頑丈になりデザインも一新しました)  
簡単に言ってしまうと、"RG"シリーズが1個壊れる間に、今までのスイッチは5~10個壊れるということです。ボタン1個壊れてゲームを止める間の"損"、メンテナンスに要する費用等を考えれば、"RG"シリーズは"得"と言えます。

今までのスイッチ		新しいスイッチ	
D C 12V	100mA 50万回以上	C D 12V	5mA 300万回以上
D C 5V	10mA 100万回以上	D C 5V	10mA 500万回以上

**SANWA DENSHI CO.,LTD**

〒173 東京都板橋区中丸町58番5号  
TEL: 03-3959-6611 FAX: 03-3955-9208  
振込銀行: 住友銀行大塚支店(普)173617

〒533 大阪市東淀川区東中島4丁目11番32号  
ネオテクノ大阪駅前支店  
TEL: 06-324-3916~7 FAX: 06-324-3918  
振込銀行: 住友銀行大塚支店(普)173617

5F-5 NAKAMARU-CHO ITABASHI-KU TOKYO JAPAN  
TEL: 03-3554-2261 FAX: 03-3554-2232 TELEX: STRAD J25633  
BANK: SUMITOMO BANK OHTSUKA-BRANCH A/C No. 173617

**Used P.C. Boards!**  
for the video game machines

We can supply all of them from the old type to the latest in the Best Quality for the Best Price.

**CALL US!**  
**KANAYA TRADING CORP.**

TLX: 5233481 KANAYA-J  
FAX: 06-395-0243  
TEL: 06-395-0272

28-10, 2-chome, Higashi mikuni,  
Yodogawa-ku, Osaka, 532, Japan

**KANAYA**

中古基板  
売ります  
買います  
**カナヤ商会**

〒532 大阪市淀川区東三国2丁目28-10

**NEW & USED / P.C. BOARDS**

Call morning till midnight 7 days a week.

**Fillmore, inc.**

Room #206, Yodogawa Bldg,  
23-10, Hozan-Cho, Toyonaka-shi,  
Osaka, 560, Japan  
Phone: 81-6-845-2535 Fax: 81-6-845-2510  
Telex: 5286105 FILLMO J

**立天画 4/2**  
TACHI-TENGA

4人立ちプレイで賑わい演出!!  
《省スペース50インチ》

- 大好評「天画」に4Pアップライト登場
- 操作台の上下に豪華な人工大理石を使用
- 4人同時プレイのソフトにも対応
- 4セットのコンパネはそれぞれ円形で回転・固定が可能のため、プレイヤーの方向を自在に調整でき、左利きにも対応!
- 鮮明画像で明るい場所でも運営可
- アイキャッチ効果で高インカム

天画 TENGA

サイズ=モニター部:幅1,140mm×奥行620mm  
×高さ1,710mm 操作部:幅1,000mm×奥行640mm  
×高さ1,020mm 最小全高:1,760mm ¥95-3923  
● 実用新案・意匠登録出願中

**ダイショー商会**

〒574 大阪府大東市新田本町13-12  
TEL: 0720-70-3892 FAX: 0720-70-3894

消費電力(本体): 280W ¥95-3923 実用新案・意匠登録出願中



# アメニティ・スペースを もっと自由に、もっと楽しく演出する...



## 今流行りの3D画面 戦争シミュレーションゲーム!

- アメリカ・ヨーロッパで驚異的  
インカムを実現!



外形寸法: (H)1,830×(W)880×(D)1,580  
重量: 約200kg 消費電力: 200W

## PONY 40

### 小さくても大きい あらゆる店舗にフィット。

- モニターとオペレーション部一体型の  
1ピース設計。
- プロジェクタースクリーン全面保護  
カバー付。



外形寸法: (H)1,725×(W)1,080×(D)2,120  
重量: 約160kg 消費電力: 330W

## Mini Hunting



エレベータに入るコンパクトサイズ。  
2階にも2台セットで高インカムを実現。

外形寸法: (H)1,840×(W)1,655×(D)877  
重量: 約215kg 消費電力: 約200W

## Wonder-Hunting II



ワイドな景品ルームで  
ハイコストパフォーマンス  
を実現。

外形寸法  
(H)1,825×(W)900×(D)877  
重量: 約150kg 消費電力: 約180W



かわいめいぐるみ達も新登場

## Arabian Nights

### 女性に人気。 ジャックポット付 6人用プッシャーゲーム。

- アリババと40人の盗賊を題材にした  
6人用プッシャーゲーム。
- デジタルジャックポット機能付。



外形寸法: (H)2,085×(W)2,090×(D)1,000  
重量: 約450kg 消費電力: 600W

## ARM CHAMPS II

### いつでもチャレンジ待ってるぜ! パワーアップしたアームチャンプスII。

- モーター駆動方式で、  
腕相撲途中のパワー  
パターンが変化。
- 肘のクッション部には  
タッチセンサーを  
内蔵し、安全性を  
向上。



外形寸法: (H)1,960×(W)790×(D)1,150  
重量: 約200kg 消費電力: 350W

## PONY CHANGER I

### どんな店にもおしゃれにマッチする ポニーチェンジャーII。

- コインセレクターを  
電子セレクター  
に変更。
- メダル貸&両替機  
のJCS-11、  
メダル貸機の  
JCS-12、  
両替機の  
JCS-13の  
3タイプ。

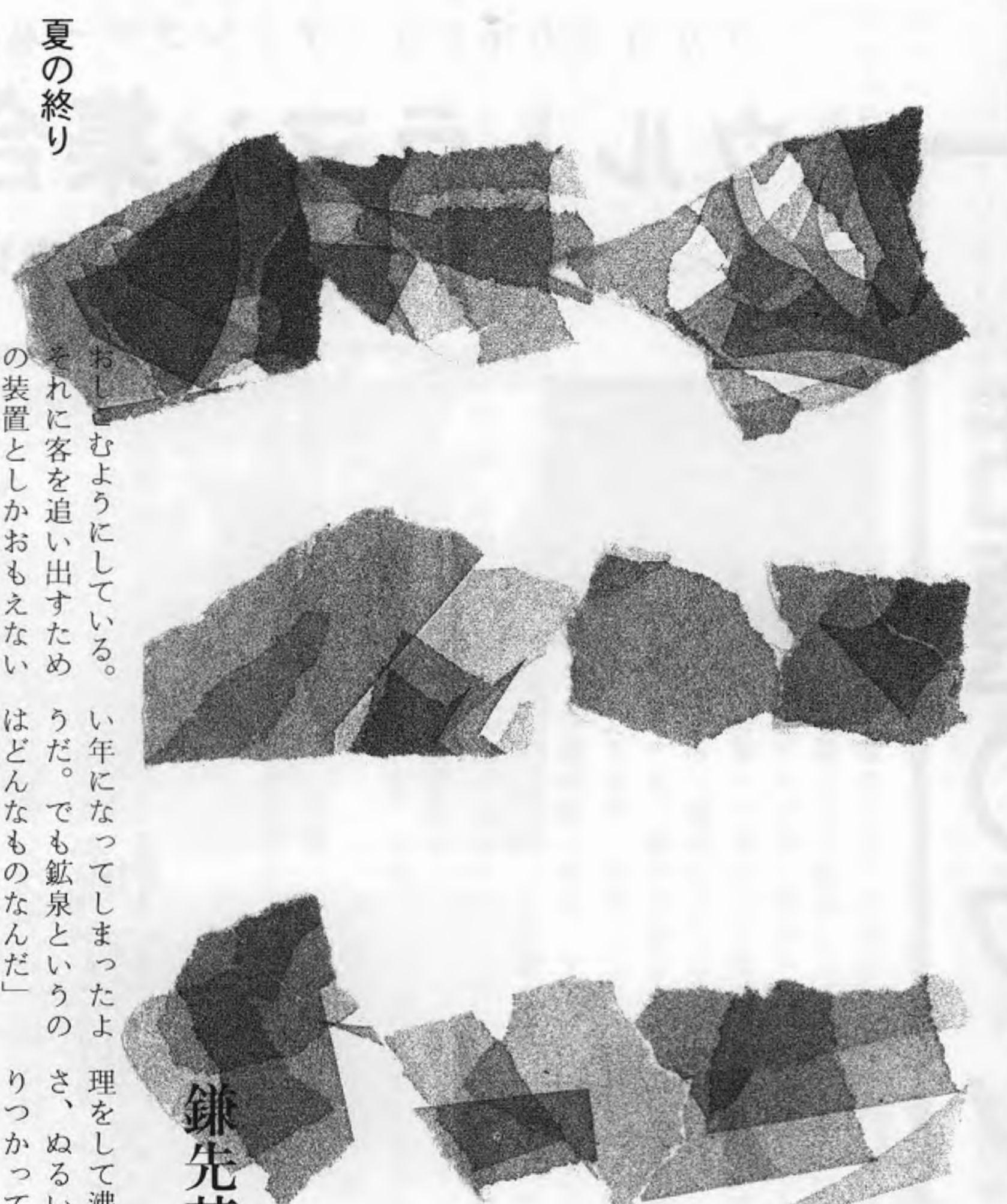


外形寸法: (H)1,570×(W)570×(D)420(455MAX)  
重量: 約195kg 消費電力: 待機時45W  
作動時300W以下

\*改良のため仕様、デザインを予告なく変更することがあります。当社の製品価格には、消費税は含まれておりません。

## 株式会社ジャレコ

(本) 社 千158 東京都世田谷区用賀2-19-7 ☎03-3708-4811(大代表) 03-3708-4810(販売一部代表)  
(大) 阪 千564 大阪府吹田市垂水町3-18-33 ☎06-385-5100(代表)  
(福) 岡 千812 福岡市博多区東比恵3-11-18水巻第1ビル ☎092(482)8811(代表)  
(サービスマン) 千158 東京都世田谷区上用賀5-24-9 ☎03-3420-2271(代表)



## 録先英太郎

夏を終り  
井出宏と長部君夫と  
井出宏と長部君夫と、夏の始  
まりと夏の終りは、ここ  
数年いっしょに、都心のJ  
Rの高架下の喫茶店に居  
てであった。

五月の末から六月のは  
じめにかけて誰ともなく  
今年の夏は何処に行こう  
かと言いつつ、言い出し  
つべという事になり、  
最初に言い出したのが他  
の二人に連絡をとって、  
ある日のある時間にこの  
喫茶店、ドクホリデーに  
集まる。

ドクホリデーは都心に  
あるの入口が奥まった  
ところについているせい  
で、知っている客しか来  
ないような店である。  
今どきの喫茶店はみな  
椅子が小さく、卓子も小  
さく、コンパクトな空間  
に出来るだけ多くの客を  
もよう海よりも山の方がい  
い年になってしまったよ  
うだ。でも鉱泉というの  
はどんなものなんだ?  
と電話で応えているの  
は長部君夫である。長部  
は勤めている大学が移転  
するの反対していたら、  
移転後の大学から呼び  
がかからず、実質的には  
失業になってしまった。  
自由業、今風にはフリー  
ターと言っただけだが、  
自由業と言っただけには  
自由に金を稼ぐという  
ことが出来ず、知らざ  
りながら、  
「鉱泉というのには、  
温泉ほど温度が高くない  
のが湧いて出るんだよね。  
だからさ、出て来たのを  
暖めて温泉の出るにする  
んだって。ま、結果的に  
は温泉と同じようなもの  
さ」

井出宏は井出宏にも  
同じように鉱泉について  
の講義をさせられた。  
「夏だからさ、別に無  
たら、やはり山へ行く値  
た。」

「そりゃそうだ」  
「地図を見たら、その  
鉱泉の場所、奥に仙丈岳  
があるから、ここはひと  
つ皆に気張って貰って、  
仙丈岳に登った後の汗を  
その鉱泉で流すことにし  
ようではないか」  
「井出は奥さんに逃げ  
られてから急に元気にな  
ったようだな」

「井出よ、そんなこと  
を言っただけで、  
「おれんちもこのと  
ころ内儀さんが出て行っ  
てしまっ、ずつと連絡  
がないんだ。山どころで  
はないと分別の方から  
囁きはあつたけれど、  
まあ待てど暮せど一向に  
連絡がないので、憂さ晴  
しのついでで皆と山に行  
こうとおもってやってき  
たのだ」

井出は井出で心配がな  
いこともなかった。気の  
せいも知らないうちに、最  
近しつ井出の奥さんに  
電話がかかってくるよう  
だ。井出が受話器をとる  
と、その時に限って相手  
は何も言わずに受話器を  
置いてしまう。この間  
なか井出一人しか在宅し  
ていないで、雲古をして  
いる最中に執拗に二十度  
以上もベルが鳴り続けて  
いるので、仕方なく雲古  
を途中で止めて電話に出  
たら、また即座に切られ  
てしまい、かつとなりそ  
うになったら雲古が出そ  
うになり、慌ててトイレ  
にバックしたところさあ  
った。

雨が降り出して廊下に  
入ってあった洗濯のもの  
干し竿の先で顔をうって  
涙を流しながら井出は雲  
古の続きをしたが、もう  
雲古は出ようとしなかつ  
た。

三人ともいろいろと中  
年の事情をかかえながら  
も山行から鉱泉行きのプ  
ランを立てるのは楽しか  
った。憂さ晴しにもなつ  
た。

珈琲だけではねという  
ことになり、計画が決つ  
たことになり、汗をあげ  
たことになり、スポンサ  
ーは井出所長がかって出  
た。

仙丈岳を降りる時には  
三人とも、これで今年の  
夏は終るといふ、山がも  
っている独特の気分、山  
と別れるという淋しさを  
芯から哀しくなってしまう  
た。

井出は妻に逃げられた  
井出と長部の淋しさ哀し  
さが、この時には二人以  
上によく分るような気が  
した。

鉱泉にもつかって、ま  
た都会へ帰るJRの中で  
一週間後に山行の余韻を  
たのむために、ドクホ  
リデーに寄ることを決め  
た。

「珈琲の後でまた美味  
しいものをたべながら一  
杯ゆきましょう」  
と、スポンサーを覚悟  
の上で井出が言った。い  
い笑顔をして、陽や  
けが笑顔を更によくして  
いたのだ。

「やっぱり、おれたち  
は友達なんだなあ」  
は友だちなんだなあ」  
と一週間後に井出がド  
クホリデーで井出と長部  
に感に耐えないような顔  
で話していた。

「山から帰ったら家に  
は誰も残ってさ、書き  
置きの残してあったよ」  
「サヨナラが人生  
サつてよく言うよね」  
二人はそりゃそうだとい  
ふ顔で話した。

三人の夏は終わった。

まるち  
カメラ  
あいつ  
No.182

## メーカー ← → オペレーター

<p>パス</p> <p>カプコン</p>	<p>ウォーリーをさがせ!</p> <p>セガ社</p>	<p>ウルトラマン倶楽部 戦え!ウルトラマン兄弟!!</p> <p>バンプレスト</p>	<p>ポニー 40</p> <p>ジャレコ</p>
-----------------------	------------------------------	--	---------------------------

株式会社エイブルコーポレーション  
ABLE CORPORATION, LTD.

〒171 東京都豊島区池袋4-8-3 エイブルビル  
TEL 03 (3988) 2061(代) FAX 03 (3986) 5180

AUGUST 1

# Game Machine's Best Hit Games 25

## ■テーブル型TVゲーム機 (TABLE VIDEOS)

前回	機種名 (メーカー名)	評価 (RATING)
1	ストリートファイター II ダッシュ (カプコン)	8.54
2	ストリートファイター II (カプコン)	7.44
3	ソニックウィングス (ビデオシステム/テクモ)	7.29
4	セイブカップサッカー (セイブ)	7.06
5	スーパーワールドスタジアム '92 (ナムコ)	7.01
6	達人王 (東亜プラン/タイトー)	6.85
7	上海 II (サン電子)	6.71
8	ボンバーマンワールド (アイレム)	6.35
9	コスモギャング・ザ・ビデオ (ナムコ)	6.33
10	雷電 (セイブ/テクモ)	6.13
11	クイズTV合衆国Q & Q (中日本リース)	6.11
12	スーパーワールドスタジアム (ナムコ)	6.00
13	Bラップボーイズ (金子製作所)	5.86
14	DNAの反乱 (フェイス/テクモ)	5.85
15	名探偵ネオ&ジオ (SNKネオジオ)	5.70
16	フットボールフrenzy (SNKネオジオ)	5.67
17	上海 (サン電子)	5.50
18	サイレントドラゴン (タイトー)	5.43
19	キング・オブ・ザ・モンスターズ 2 (SNKネオジオ)	5.38
20	ハットトリックヒーロー (タイトー)	5.37
21	ニンジャコマンドー (SNKネオジオ)	5.36
22	クラッチヒッター (セガ社)	5.32
23	リムロッキン・バスケットボール (ストラータ/テクモ)	5.30
24	スーパーバレー '91 (ビデオシステム)	5.23
25	クイズ廊下に立ってなさい! (セガ社)	5.20

## ■アップライト、コックピット型TVゲーム機 (UPRIGHT / COCKPIT VIDEOS)

前回	機種名 (メーカー名)	評価 (RATING)
1	コココーラ・スズカ8アワーズ (ナムコ)	8.92
2	グランプリスター (ジャレコ)	8.00
3	ドライバーズアイ (ナムコ)	7.50
4	レールチェイス (セガ社)	7.33
5	パワーホイールズ (タイトー)	7.31
6	ターミネーター 2 (ミッドウェー/タイトー)	7.22
7	ファイナルラップ 2 (スタンダード) (ナムコ)	7.17
8	ファイナルラップ 2 (デラックス) (ナムコ)	7.10
9	F1エキゾーストノート (セガ社)	7.09
10	スティールガンナー 2 (ナムコ)	6.56
11	スーパーモナコGP (デラックス) (セガ社)	6.50
12	スターブレード (ナムコ)	6.46
13	ウォリアブレード (タイトー)	6.09
14	ゴリーゴースト (ナムコ)	5.01
15	キャプテンコマンドー (カプコン)	5.00

## ■麻雀TVゲーム機 (MAHJONG VIDEOS)

1	LD麻雀夜明けのカフェテラス (日本物産)	6.80
2	LD麻雀ごっつええ感じ (日本物産)	5.40
3	アイドル麻雀ファイナルロマンス (ビデオシステム)	5.29
4	グッと雀 (セイブ/テクモ)	5.18
5	麻雀コミック道場 (中日本リース)	5.00

## ■フリッパー (FLIPPERS)

1	アダムファミリー (ミッドウェー)	8.50
2	ハリケーン (ウィリアムズ)	7.50
3	フック (データイースト)	7.25
4	サーフィンサファリ (プリミア)	6.80
5	バットマン (データイースト)	6.50

\* The Traditional Japanese Games or Japanese Quiz Game, etc

調査ロケーションの設置機種を売上げと人気度から見たランク付けで、各オペレーターの判断によるデータを集計。その平均値を示した。数字の意味は10:これ以上ない爆発的な人気と売上げ、9:すばらしい人気と売上げ、8:大変いい人気と売上げ、7:いい人気と売上げ、6:まあいい人気と売上げ、5:平均的なもの、4:平均以下(以下省略)

# 米国「リプレイ」誌 ザ・プレイヤーズ・チョイス

7月号から

## アップライト・ビデオ

機種名 (メーカー名)	評価
1 ストリートファイター IIチャンピオンエディション (STIIダッシュ) (カプコン)	9.73
2 ターミネーター 2 (ミッドウェー)	8.95
3 サンセットライダーズ (コナミ)	7.80
4 ダブルアクセル [パワーホイールズ] (タイトー)	7.16
5 キャプテンアメリカ (データイースト)	7.07
6 スペースガン (タイトー)	7.05
7 ターボアウトラン (セガ社)	7.02
8 ヒーストバスターズ (SNK)	7.00
9 スパイダーマン (セガ社)	6.91
10 スーパー・ハイインパクト (ミッドウェー)	6.86

## デラックス型・ビデオ (シットダウン、コックピット、アーケード型)

1 エックスメン (コナミ)	9.21
2 スティールタロンズ (アタリゲームズ)	8.58
3 レースドライビング (アタリゲームズ)	8.45
4 ロードライアット (アタリゲームズ)	8.22
5 ファイナルラップ 2 (ナムコ)	8.13
6 マッドドッグ・マックリー (ALG/ベトソン)	7.89
7 ハードドライビング (アタリゲームズ)	7.80
8 GPライダー (セガ社)	7.45
9 G-LOC (セガ社)	7.26
10 キャラクシーフォース (セガ社)	7.21

## ベスト・ニュービデオ

1 ガラガーズ・ギャリィ (ALG)	9.00
2 エキゾーストノート (セガ社)	8.33
3 スペースバイレーツ (ALG)	8.00

©1992 Replay Magazine (本誌特約) 調査方法は本誌「ベストヒットゲームズ25」と同様だが、アップライト中心の米国市場なので種類など異なる点がある。日本語版にすに当たり機種名、開発メーカー名などの註を加えた。

## ベスト・ソフトウェア

機種名 (メーカー名)	評価
1 ストリートファイター II (カプコン)	9.25
2 アエロファイターズ [ソニックウィングス] (マックオリバー)	8.00
3 スティールガンナー 2 (ナムコ)	7.75
4 フェイタルフェューリー [餓狼伝説] (SNK)	7.74
5 トータルカーニージ (ミッドウェー)	7.48
6 レッスルフェスト (テクノス)	7.45
7 GJジョー (コナミ)	7.45
8 リムロッキン・バスケットボール (ストラータ)	7.31
9 ベースボールスターズ 2 (SNKネオジオ)	7.21
10 タートルズ II (コナミ)	7.12
11 キング・オブ・モンスターズ 2 (SNKネオジオ)	7.11
12 ライデン [雷電] (セイブ/ファブテック)	7.06
13 ミューティション・ネーション (SNKネオジオ)	7.05
14 レイフビッチャー (アタリゲームズ)	7.03
15 サイレントドラゴン (タイトー)	7.00
16 クラッチヒッター (セガ社)	6.95
17 スーパーベースボール2020 (SNKネオジオ)	6.88
18 ロボアーマー (SNKネオジオ)	6.83
19 キング・オブ・ドラゴンズ (カプコン/ロムスター)	6.79
20 ラストリゾート (SNKネオジオ)	6.74

## フリッパー

1 アダムスファミリー (ミッドウェー)	9.18
2 ターミネーター 2 (ウィリアムズ)	8.86
3 ゲットウェイ (ウィリアムズ)	8.81
4 フック (データイースト)	8.46
5 スーパーマリオブラザーズ (プリミア)	8.21
6 ファンハウス (ウィリアムズ)	7.99
7 ハリケーン (ウィリアムズ)	7.97
8 ザ・マシン (ウィリアムズ)	7.92
9 スタートレック (データイースト)	7.82
10 パーティゾーン (ミッドウェー)	7.48

FORMULA 1 WORLD CHAMPIONSHIP

世界初/公式F-1GPシミュレーション

# F-1 GRAND PRIX

通信機能搭載!

## 多人数同時プレイOK!

- レバー(ステアリング)、2ボタン(アクセル・ブレーキ)の簡単操作!
- トップビュー画面で、ライン取りやプレーキング思いのまま!
- 回転スクロール機能採用で、ヘアピンなどの只の小さなコーナーまで正確に再現!

集結! 8人の戦闘野郎ども!

- 8方向2ボタン、2人同時プレイ可能。
- F-14、F-15、A-10、F-16、F-18、F-19等、8種の戦闘機&パイロットが選択可能。
- 超迫力の特殊兵器。
- アイテムで4段階のパワーアップ。
- ステージは全部で8つ。
- 選んだ機体により変化するマルチエンディング等、これが新方式ウォー・シューティングだ!

# SONIC WINGS

ソニックウィングス

VIDEO SYSTEM

ビデオシステム株式会社 / 〒606 京都市左京区下鴨松ノ木町35-1 TEL.075(723)0368 FAX.075(723)0368

# 機能とパワーで先駆ける

# アミューズメント クオリティ!

バイクバトルの新領域!!  
対戦の興奮を動きと画像でリアルに再現!



## スタジアム クロス

最大8人まで参加できる通信機能搭載!



豪華なアップダウンやコーナーが連続するコースで、白熱のバイクバトルレースを繰り広げる「スタジアム クロス」。最大8人まで参加可能な通信機能と話題のシステムボード『システムマルチ32』の搭載で、リアルなゲームシーンがスピーディに展開します。また、前後左右にバイクを動かせるムービング機構を新採用。抜群の飛翔感覚、コーナリング感覚を高次元にシミュレートしています。



最新・最速・大容量のシステムボードをいち早く搭載!!  
「システムマルチ32」  
(V70CPUボード)

外形寸法(mm)	1,780(W)×1,745(D)×1,775(H)
重量	約360kg
消費電力	AC100V 265W
▼	95-3886 PAT.PEND.

外形寸法(mm)	580(W)×420(D)×1,570(H)
重量	133kg
消費電力	AC100V 50/60Hz 待機時50W 作動時105W
受入貨幣(紙幣)	1000円札 500円硬貨 100円硬貨
PAT.	PEND.

カップサービス機能を搭載した  
ハイセンスなニューフェイス!

## メダル貸機 DP-1300



充実した機能と信頼性で  
ゲームコーナーを明るく演出!

## 両替機 DP-1200



外形寸法(mm)	580(W)×420(D)×1,570(H)
重量	128kg
消費電力	AC100V 50/60Hz 待機時50W 作動時95W
受入貨幣(紙幣)	1000円札 500円硬貨 100円硬貨
PAT.	PEND.

大画面の迫力で  
インカムアップ!!

## メガロ50 スタンダード

50インチ高画質プロジェクションディスプレイと、空間的な音の広がりを感じる特殊サウンドシステム搭載。しかも、1台の筐体で3種類のゲームを稼働させることが可能です。



外形寸法(mm)	1,230(W)×2,260-3,200調整可(D)×1,880(H)
重量	356kg
消費電力	AC100V 305W
モニター	50インチプロジェクションディスプレイ
▼	95-4429 PAT.PEND.



SEGA 株式会社 セガ・エンタープライゼス

- 本社 東京都大田区羽田1-2-12 電話03(3743)7438(海外販売事業本部)
- 東京支店 東京都品川区東品川1-31-5 電話03(5461)8320(国内販売事業本部)
- 電話03(5461)8340(A M 施設事業本部)
- 電話03(5461)8330(総合レジャー開発本部)
- 札幌支店 札幌市豊平区豊平五条3-2-34 電話011(841)0248(代表)
- 関西支店 大阪府豊中市豊南町東2-5-3 電話06(334)5336(代表)
- 博多支店 福岡県福岡市中央区白金2-5-15 電話092(522)4717(代表)
- 広島販売 広島市中区河原町11-17アルミビル 電話082(293)7979(代表)
- 名古屋販売 愛知県名古屋市中区東区社が丘1-804 電話052(702)3003(代表)

## Overseas Readers Column

### Taito Japan's Operation Income Grows Favorably

Taito Corp., Tokyo, recorded revenue of 82,132 million yen, up 19.4% over the preceding year, for the fiscal year ended March 1992, due to increased sales of karaoke equipment and operation income, although coin-op game sales decreased. The company's net income was 4,159 million yen, up 29.6% over the preceding year. The net income per share was 207,981 yen (compared to 160,498 yen last year). This reflects the fact that the par value of Taito's share is 50,000 yen, while it

is only 50 yen at many other companies.

A breakdown of revenue by sector shows that coin-op game and karaoke operation income was 50,230 million yen, up 30.3% over the preceding year, total sales amounted to 31,574 million yen, up 5.8%, and others stood at 327 million yen, down 20.8%. The sales sector consisted of 13,677 million yen for coin-op games, down 3.9%, due to decreases in overseas sales, 9,426 million yen for karaoke equipment, up 20.2%, reflecting the continuing karaoke boom, and 8,470 million yen for home video game software, up 9.2%.

Overseas sales accounted for 5,996 million yen, up 12.6%, and the export ratio stood at 7.3% (compared to 8.0% in last year). A breakdown of coin-op and home videos was not given. An overall percentage breakdown was as follows: operation income 61.2%, coin-op game sales 16.6%, karaoke sales 11.5%, home video sales 10.3%, and others 0.4%. Taito predicts that revenue for the fiscal year ending March 1993 will reach 92.4 billion yen, up 12%, and net income 4.4 billion yen, up 5.8%.

Taito's main subsidiaries are Taito America Corp., U.S.A., and Taito (Europe) Corp., U.K. Their consolidated revenue for fiscal 1992 was 83,711 million yen, up 16.0%, and net income recovered to 2,619 million yen, up 156%.

Taito's main shareholders are as follows: Kyocera Corp. (22.5%), Asha Kogan (18.65%), Lita Kogan (15.60%), Abba Kogan (11.38%), Sanwa Bank (4.0%), Taito Stockholding Employees' Association (3.24%) and Toyo Trust & Banking (3.0%). Taito's shares will be listed on the Tokyo Stock Exchange (TSE) in the near future, although it is being put off due to the deterioration in the Japanese stock market.

### Tecmo's Income Gains Slightly

Tecmo Ltd., Tokyo, recorded revenue of 14,353 million yen for the fiscal year ended March 1992, up 17.2% over the preceding year. Net income, however, was 838 million yen, up only 0.8%, while the net income per share decreased from 136.13 yen in the preceding year to 109.03 yen.

A breakdown of revenue by sector shows that coin-op game sales amounted to 4,074 million yen, up 34.8%, home video game software 2,890 million yen, down 12.8%, and operation income 1,771 million yen, up 43.0%. Overseas sales stood at 5,616 million yen, up 20.2% over the preceding year, and the export ratio recovered a little to 39.1% (compared to 38.1% in last year). A breakdown of coin-op and home videos exports was not given.

An overall percentage breakdown was as follows: coin-op (domestic) 28.4%, home videos (domestic) 20.1%, operation income 12.3%, overseas sales 39.1%.

It is reported that Tecmo's subsidiary Tecmo, Inc., U.S.A., recorded revenue of 3,262 million yen and a net loss of 41 million yen for the fiscal year ended December 1991.

In April 1992 Tecmo promoted executive director Nobutaka Osada to managing director, directors Hiromi Maeda and Rocky Akaishi to executive director. Although Tecmo's shares are not yet available to the public, they are expected to be offered on the over-the-counter (OTC) market in the near future.

Editor: Masumi Akagi  
Amusement Press, Inc.  
18-2, Doyamacho, Kita-ku,  
Osaka, 530 Japan  
faxphone (81) 6-314-3821

© 1992 Amusement Press, Inc.

however, Sega sold them to Edison Brothers Mall Entertainment and withdrew from arcade operations in the U.S.A.

"Scotty's Golf Park" consists of Cayman course "The Lakes", miniature golf course "Buccaneer Bay", batting cages "The Ball Park", putting course "The Meadows", etc. Thus, the park is designed so that it can be enjoyed by all family members from kids to adults.

In "Game City", an indoor arcade, about 100 units of redemption games, video games, etc. are installed and operated by tokens. The managers have

### Manufacturers Directory 1992

On page 18

been despatched from Japan and the location is expected to achieve about one million dollars in operation income. Sega intends to open 5-6 locations per year in the U.S.A.

### Major Toy Manufacturers Enter The Coin-Op Business

The leading toy manufacturer Takara Co., Ltd., Tokyo, has entered the coin-op amusement business. Another major toy manufacturer Bandai Co., Ltd., Tokyo, has already entered this business through the manufacture of coin-op games by Banpresto Co., Ltd. Bandai has also recently opened an operations division. Takara has also separated its operation and manufacture departments. Thus, industry entry by toy makers is drawing attention.

In April, this year, Takara purchased Nihon Unica Co., an independent operator company, by investing in it, and changed its name to subsidiary Takara Amusement Co., Ltd. Along with this, Takara Co. has taken over another 9 arcades, and intends to add more locations so that a total of 30 locations will be in operation within this year. They are also showing a positive attitude towards the actual development of coin-op games. Tying up with SNK Corp., Osaka, they are manufacturing the crane game "Carnival Catcher", and have independently developed the arcade games "Carnival

Shots" and "Carnival Wheels". These products can be seen at the SNK booth at the JAMMA Show '92 (Makuhari Messe, Chiba, August 27-29).

Since one year ago, Takara's tieups with SNK have developed, and Takara has commercialized and supplied stuffed dolls and toys for cranes, while promoting installations of SNK's "NEO-GEO" at toy retail shops.

Meanwhile, Bandai is engaged in the development and manufacture of coin-op videos through Banpresto, and in April, this year, opened the operation division, separately from the video game division. Thus, in August at earliest, it will open its first arcade in Tokyo and intends to operate 5 locations by 1993.

In the Japanese toy business, nearly half the sales at retail shops are occupied by home videos sales. Since it is difficult to expect further sales increases through conventional shop-front sales, toy manufacturers are becoming increasingly dependent on coin-op game operations at their retail shops. This is a new industry trend.

親から子へ  
夢と安心をトータルで考える  
朝日の遊園列車



C58-56 (600mmゲージ)



弁慶号 (600mmゲージ)

- 全てが手作り……だから安心  
機関車も連結客車も本物感あふれる豪華な造り。また、いざという時に様々なシステムで対応し、安心してお乗りいただけます。
- 現場に合ったシステム作り  
遊園列車からローケーション作り・メンテナンスまでトータルで考えます。

ASAHI AMUSEMENT MACHINE  
ASAHI ENGINEERING Co., Ltd.  
朝日エンジニアリング株式会社

大阪営業本部  
〒599-03 大阪府泉南郡岬町淡輪1387-2  
TEL. 0724(94)0783 FAX. 0724(94)2195

通信機能搭載 バイクレーシングゲーム

# Coca-Cola Suzuka 8 hours

日本の夏、鈴鹿の夏。 コカ・コーラ スズカ エイトアワーズ



真夏の祭典は、数々の興奮とドラマに満ちあふれている。

コーナーでの駆け引きがレースの醍醐味である。

強気の攻めが裏目に出る時もある。

勝負は、最後の最後までわからない。



楽しさそのままSDタイプ

連日盛況

早くもニューバージョン(複数コース)開発決定!!

仕様 ●寸法：W2,010×D1,860×H1,370(mm)  
●重量：300kg  
●消費電力：290W 95-3423  
筐体3分割可能



ビデオ+ジオラマ合成画面システム第2弾!!

# BUBBLE TROUBLE

ゴーストゴーストII バブルトラブル

二人協力 競争プレイ可能

全5シーン構成! 銃は連射可能!

海ではばれるゴーストをやっつけろ!!

仕様 ●寸法：W780×D1,220×H1,920(mm)  
●重量：220kg  
●消費電力：240W 95-3423



あらゆるところから出現するゴーストたち。



すばやく、ゴーストたちを退治していけば、シーンのラストでボスにお目にかかる。

遂に発売!! 大変お待たせしました。

レーシングゲームの最高峰!! コース一新!! すべてNEWコース。

ファイナルラップ3

# FINAL LAP 3

テクニカルコース

高速コース

SPAIN	SANMARINO	ENGLAND	FRANCE
正確なハンドリングが求められ、大胆かつ冷静な走りが要求される。	多彩なコーナーが組み合わされており、マシンコントロールが難しいコース。特にヘアピンの大クラッシュには要注意。	世界で最もスピードの出る超高速サーキット。追い越しポイントが多く、熾烈なバトルが展開される。 ※一般公道により、採用したコースです。	青く抜けるような空の下、それぞれのマシンが高速コーナーをクリアしていく。複合カーブと長いストレートが特徴のコース。

ニューマシン

4種類あるレーシングマシンのデザイン、カラーリングも新しくなりました。

「遊び」をクリエイする 株式会社 ナムコ

※仕様は予告なく変更することがありますので、予めご了承下さい。

本社 千146 東京都大田区矢口2-1-21 TEL 03(3756)2311(大代)  
販売部(東京) 千146 東京都大田区多摩川12-9-5 TEL 03(3756)2311(大代)  
(大阪) 千564 大阪府吹田市江の木町20-10 TEL 06(338)3511(代)  
(名古屋) 千461 愛知県名古屋市中区東区2-24-27 TEL 052(333)6305(代)  
(福岡) 千812 福岡県福岡市博多区上牟田2-12-24 TEL 092(474)5605(代)

© 1992 NAMCO, ALL RIGHTS RESERVED.